

CARMIX 3500TC



GRUPPO BETONIERA: Capacità 4.850 litri, resa effettiva per impasto 3,5 m³. EN 206-1 classe S1, reso non vibrato. Doppia elica di mescolazione, coperchio per lo scarico di emergenza. Rotazione bicchiere con motore idraulico e riduttore epicicloidale. Velocità d'impasto e scarico indipendente dal numero di giri del motore diesel. Scarico del calcestruzzo per inversione di marcia. Il bicchiere può ruotare di 300° per scaricare ad un'altezza di oltre 2m sui 4 lati della macchina.



MOTORE: Motore Perkins904J-E36TA Turbo-Diesel Stage V Tier 4F, 4 cilindri raffreddato ad acqua, potenza massima 90 KW (120 HP). Motore posteriore trasversale, raffreddato ad acque e Intercooler.



TRASMISSIONE: Idrostatica automatica BOSCH Rexroth, pompa e motore a portata variabile sono collegati ai differenziali tramite cambio a 2 velocità (lavoro e trasferimento). Trazione di tipo integrale sulle 4 ruote, tutte sterzanti.



ASSALI: Dana-Spicer con freni a disco a bagno d'olio e riduttore epicicloidale, 4 ruote motrici e direttrici.



VELOCITÀ: Di lavoro da 0 a 8,5 Km/h, di trasferimento da 0 a 25 Km/h con servocomando elettrico.



POSTO GUIDA: Anteriore lato pala di caricamento. Cabina ROPS-FOPS (UNI 11023) completa di porta a doppia apertura.



IMPIANTO OLEODINAMICO: Tre circuiti indipendenti. 2 pompe a portata variabile per la trasmissione idrostatica e la rotazione del bicchiere. Due pompe idrauliche per i servizi. Filtro in aspirazione e scarico. Scambiatore di calore tipo acqua-olio/aria.



JOYMIX: Joystick servoassistito comanda le funzioni idrauliche della pala.



CONCRETE MATE: Innovativo sistema di dosaggio elettronico con 4 celle di carico e gestione umidità. Affidabile per ogni tipo di miscela.



PALA FRONTALE ARTICOLATA: Capacità effettiva 600 litri, dotata di apertura a comando idraulico per lo scarico nel bicchiere.



SCIVOLO DI SCARICO: Trilaterale, applicato in modo da consentire un facile spostamento laterale e aumentare l'altezza di scarico. Inclinazione idraulica comandata dal posto guida.



IMPIANTO ACQUA: Totalmente autonomo, pompa autoadescante azionata da motore idraulico. Contaltri, presa acqua per lavaggio. Pompa ad alta pressione a richiesta.



PENDENZA: Superabile a pieno carico 30%.



FRENI: Dischi a bagno d'olio all'interno dei ponti differenziali. Doppio circuito indipendente. Freno di stazionamento negativo ad azionamento idraulico.



PNEUMATICI: Tipo industriale da fuoristrada 16/70-20 PR 14.



STERZATURA: Idrostatica tre moduli di sterzata. Raggio di sterzata: interno mm 1700, esterno 3700.



IMPIANTO ELETTRICO: 12 Volt. Batteria 120 Ah per avviamento motore e illuminazione stradale completa. Interruttore staccabatteria di sicurezza.



CAPACITÀ SERBATOIO: Acqua: 2x400 litri. Gasolio: 115 litri. Olio idraulico: 80 litri.



TELAIO: In profilato di acciaio appositamente dimensionato per impieghi fuori strada.



PESO: Totale in ordine di marcia 7.400 Kg, equamente distribuito sui due assali.



SICUREZZA: La macchina è dotata di valvole di controllo e blocco per garantire la massima sicurezza ed incolumità dell'operatore. Un dispositivo Self Control evita la rotazione bicchiere quando la pala è sollevata.



CATALOGHI: Le macchine sono dotate di manuale uso e manutenzione e parti di ricambio secondo le norme CE.

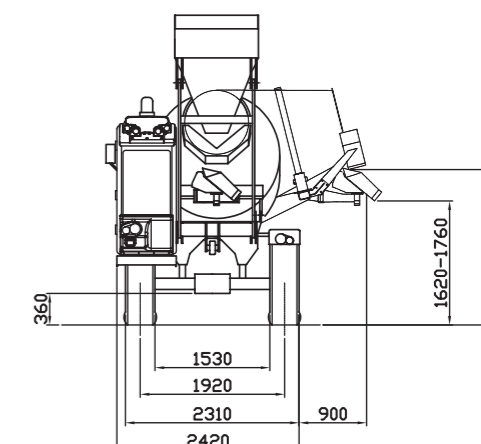
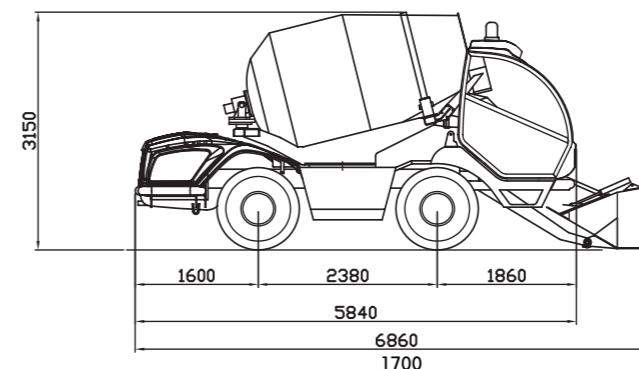
OMOLOGAZIONE STRADALE:
A carico secondo le leggi italiane.

CARMIX
4x4 mixers & dumpers



ACCESSORI
SU RICHIESTA

- Climatizzatore
- Ruota di scorta
- Prolunga scivolo (cm 100)
- Impianto per additivi chimici (no installazione)



CARMIX 3.5TT



GROUPE BÉTONNIÈRE: Capacité 4850 litres, rendement effectif pour béton 3,5 m³ par cycle. EN 206-1 classe S1, rendu pas vibré. Double hélice de malaxage, couvercle pour la vidange d'urgence. Rotation de la cuve par moteur hydraulique et réducteur épicycloïdal. Vitesse de malaxage et de déchargement indépendante du régime du moteur diesel. Déchargement du béton par inversion de marche. La cuve peut tourner de 270° pour décharger à une hauteur de plus de 2 m sur les 4 côtés de l'engin.



MOTEUR: Moteur Perkins 1104 D-44 TA Turbo-Diesel 4 cylindres, refroidissement par eau, puissance maximale 83 kW (111 HP) à 2300 tr/min. Moteur arrière transversal.



TRANSMISSION: Hydrostatique automatique Bosch Rexroth. La pompe et le moteur à débit variable sont reliés aux différentiels via une boîte à 2 vitesses (travail et transfert). Traction de type intégral sur les 4 roues, toutes directrices.



ESSIEUX: Dana Spicer avec freins à disque à bain d'huile et réducteurs planétaires.



VITESSES: De 0 à 8,5 km/h pour le travail, de 0 à 25 km/h pour le transfert, avec servocommande électrique.



POSTE DE CONDUITE: Cabine avant sur le côté du godet de chargement. Type ROPS-FOPS (UNI 11023) avec porte à double fermeture.



INSTALLATION HYDRAULIQUE: trois circuits indépendants. Deux pompes à débit variable pour la transmission hydrostatique et la rotation de la cuve. Deux pompes hydrauliques pour les services. Filtres d'aspiration et de retour. Échangeur de chaleur type eau-huile/air.



JOYMIX: Un joystick servo-assisté commande les fonctions hydrauliques de la benne.



SYSTÈME DE PESAGE: Du type à capteurs à jauge, sous le groupe bétonnière. Afficheur et imprimante dans la cabine (sur demande).



GODET DE CHARGEMENT AUTO-ARTICULE: Capacité effective de chargement pour chaque godet 600 litres, avec ouverture à commande hydraulique pour le déchargement dans la cuve.



GOULOTTE DE DÉCHARGEMENT: Trilatérale, appliquée de manière à permettre un déplacement latéral aisé et à augmenter la hauteur de déchargement. Inclinaison hydraulique commandée depuis le poste de conduite. Deux goulottes supplémentaires comprises.



INSTALLATION DE L'EAU: Totalement autonome, pompe auto-amorçante actionnée par un moteur hydraulique. Compteur de litres, prise d'eau pour le lavage. Pompe à haute pression (90 bars) sur demande.



PENTE: Pente franchissable à pleine charge: 30 %.



FREINS: Disques à bain d'huile à l'intérieur des ponts différentiels. Double circuit indépendant. Frein de stationnement négatif à actionnement hydraulique.



PNEUS: Type industriel tout-terrain 16/70-20 PR 14.



BRAQUAGE: Hydrostatique, trois modes. Rayon de braquage : intérieur 1700 mm, extérieur 3700 mm.



INSTALLATION ÉLECTRIQUE: 12 V. Batterie 120 Ah pour le démarrage du moteur et l'éclairage routier complet. Interrupteur coupe-batterie de sécurité.



CAPACITÉ RÉSERVOIRS: Eau: 2x400 litres. Gazole: 115 litres. Huile hydraulique: 80 litres.



CHÂSSIS: En profilé d'acier spécialement dimensionné pour l'utilisation en tout-terrain.



POIDS: Total en ordre de marche 7.400 kg, répartis de façon égale sur les deux essieux.



SÉCURITÉ: L'engin est équipé de soupapes de contrôle et de clapets afin de garantir le maximum de sécurité et de protection à l'opérateur. Un dispositif «Self Control» évite la rotation de la cuve quand la benne est levée.



DOCUMENTS: Conformément aux normes CE, les engins sont dotés d'une notice d'utilisation et d'entretien et d'un catalogue de pièces détachées.

CARMIX
4x4 mixers & dumpers



ACCESSOIRES
SUR DEMANDE

VERSION EUROPÉENNE : MOTEUR PERKINS 854E-E34 TA 83KW-111HP STAGE 3B-TIER 4I

Système de pesage électronique "LOAD CELLS" avec imprimante

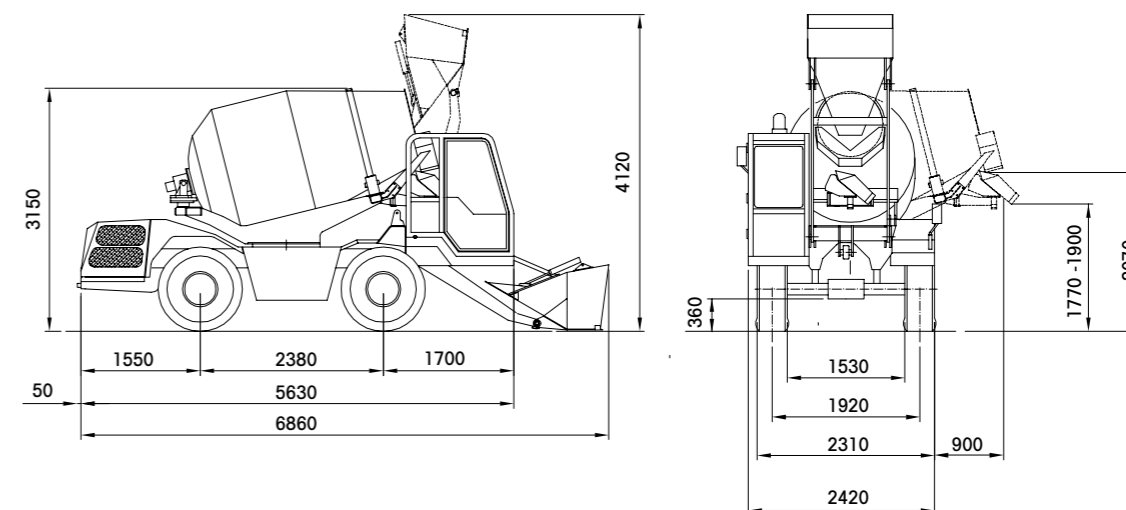
Pompe de lavage haute pression 90 bar

Climatiseur (froid-chaud)

Roue de secours

Goulotte supplémentaire (cm 100)

Installation pour additives chimiques



CARMIX 3500TC



MIXING UNIT: Drum capacity 4.850 liters. Concrete drum output: 3,5 m³. EN 206-1 IN SLUMP S1 Class, yield not vibrated. Double mixing screws, cover for emergency unloading. Drum rotation by hydraulic motor and planetary reducers. Mixing and discharging speed independent from r.p.m. of diesel engine. Discharging by reversing drum. The mixing unit is slewing hydraulically through 270° for high discharge over 2 m on the four sides of the vehicle.



ENGINE: Perkins 1104 D-44 TA Turbo-Diesel Tier 3, watercooled, 4 cylinders. Rated power KW 83 (111 HP) set at 2.300 rpm. Engine mounted transversal on the rear.



TRANSMISSION: Hydrostatic Bosch Rexroth. Pump and motor are connected to the differentials through a 2 speed reducer (working and transfer). 4 wheel drive and steering.



AXLES: Dana Spicer with oil bath disc brakes and planetary reducers.



SPEED: Working speed from 0 to 9 km/h, road transfer from 0 to 25 km/h. Electric servo control.



CABIN: Confort, safe and visibility matching edge design. ROPS-FOPS (UNI 11023) complete with closing door. Clima, air conditioning heater available upon request.



HYDRAULIC SYSTEM: Three circuits. 2 variable outlet pumps for hydrostatic transmission and drum rotation. 2 gear pumps for services. Inlet and outlet filter. Heat exchanger water/oil-air type.



JOYMIX: All hydraulic functions of shovel controlled by a single - fully servo controlled Joystick.



CONCRETE MATE: Ultimate "4 sensor" electronic scale, easy to use and extra accurate for any kind of mix.



PROMIX: In-drum probe, easy allows to analyze your concrete: slump, volume, temperature and ready-mix indicator: Your on site Lab! (on request)



LOADING SHOVEL SELF ARTICULATED: Effective capacity per load 600 liters, complete with hydraulic opening gate.



CHUTE: Slewing and hydraulically tilting. Fitted with two pins easily detachable to increase the discharge height. 2 extra chutes included.



WATER SYSTEM: Self-contained. Hydraulic driven water pump, water meter, washing outlet. High pressure water pump (on request).



GRADIENT: Fully loaded 30%.



BRAKES: Oil bath disc brakes inside differential axles. Twin independent circuits. Negative hydraulic parking brake.



TYRES: Off road industrial type 16/70-20 PR 14.



STEERING: Hydrostatic. 3 ways steering. Radius: internal: mm. 1700, external mm 3.700.



ELECTRIC SYSTEM: 12 Volt. 120 Ah battery for electric starter and road lighting. Safety battery cut-off.



TANKS: Water: 2x400 liters. Diesel: 115 liters. Hydraulic oil: 80 liters.



CHASSIS: Steel profile specially engineered for off-road operations.



WEIGHT: About Kg. 7.400. Equally distributed on both axles.



SAFETY: Machine equipped with checking and block valves for maximum safety of the operator. Self control avoids drum to slew if shovel's arm is lifted.



CATALOGUE: The machine is equipped with Use and Maintenance and Spare Parts Manuals according to CE regulations.



ACCESSORIES ON DEMAND

EUROPEAN VERSION: PERKINS 904J-E36TA TURBO-DIESEL STAGE V - TIER 4F, 90 KW (120 HP)

PROMIX: In-drum probe, easy allows to analyze your concrete: slump, volume, temperature and ready-mix indicator: Your on site Lab!

Clima (air conditioning plus heater)

Spare wheel

Additional discharging chute (cm 100)

Additive Plant

